

BULLETIN DE L'IRISSO

Mai 2024

#1

DANS LE RÉTRO

DANS LES MÉDIAS

- [De l'état des droits à l'Etat de droit](#), P-Y Baudot
- [Pourquoi si peu de filles font-elles des maths ?](#), D Méda
- [Le mal-travail : est-il plus dur de travailler qu'il y a 20 ans ?](#), A. Mias

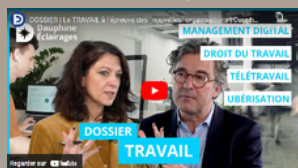
[Relire les chroniques de Dominique Méda dans Le Monde](#)

[Lire l'interview d' Elise Penalva-Icher pour son ouvrage "La Frustration salariale".](#)



DOSSIER – DAUPHINE ECLAIRAGES

Le travail à l'épreuve des "nouvelles" organisations un dossier Dauphine Eclairages



[Consulter le dossier Travail](#)

Retrouvez les contributions des chercheuses de l'IRISSO au sein de ce dossier :

- [Parler salaires, un faux tabou en France ?](#) par [Élise Penalva-Icher](#),
- [Entre indépendance et management algorithmique : quel encadrement du travail des chauffeurs Uber ?](#) par [Sophie Bernard](#),
- [Quand le travail s'installe au domicile : des organisations domestiques toujours inégales](#) par [Julie Landour](#).

COLLOQUES

[Les transformations contemporaines des mouvements féministes](#)

Comité d'organisation: Catherine Achin, Lucie Anselmi, Marion Charpenel, Mathilde Gueillier, Alban Jacquemart, Lucie Longuet.



DEMANDEZ LE PROGRAMME

COLLOQUES, CONFÉRENCES

07.06.2024 / 16h - 19h
Amphi 4

CONFÉRENCE DE DANA R. FISHER

DIRECTOR OF THE CENTER FOR ENVIRONMENT,
COMMUNITY, & EQUITY AND PROFESSOR IN THE
SCHOOL OF INTERNATIONAL SERVICE AT AMERICAN
UNIVERSITY.

Dauphine | PSL* | IRISSO

AIS



SÉMINAIRES DU MOIS DE JUIN

- ➡ 3 juin (14h-16h) D308 : [Sciences des données et sociologie](#), Responsables : François-Xavier Dudouet, Madalina Olteanu, Fabrice Rossi.
- ➡ 7 juin (14h-17h) A401 : [Séminaire général de l'IRISSO](#), Responsables : Lucie Anselmi, Elodie Edwards-Grossi, Hélène Malarney, Jean-Baptiste Paranthoën.
- ➡ 14 juin (10h-13h) B 205 : [Education et Formation](#), Responsables : Marie Carcassonne, Elise Tenret.
- ➡ 17 et 18 juin : Séminaire résidentiel, Responsables : Lucie Anselmi, Jérôme Heurtaux, Julie Landour, Timothée Vacher.

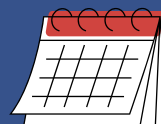
DOCTORAT

A noter : Le 25 juin à Dauphine (14h) [Guillaume Gentile](#) soutiendra publiquement ses travaux de thèse intitulés "Protéger et servir l'intérêt national". La souveraineté économique saisie par la politique de contrôle des investissements étrangers en France".

POUR INFORMATION

[Formations doctorales de la BU Printemps 2024](#)

CONSULTER L'AGENDA DE L'IRISSO



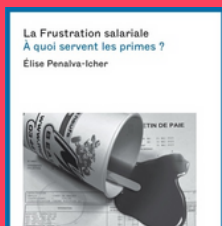
VIE PRATIQUE

Les prochains Conseil de Laboratoire et Conseil de Formation ont lieu le 7 juin.
Dates Conseil Scientifique : 13 juin, 4 juillet, 26 septembre, 17 octobre et 28 novembre.

Retrouvez-nous sur



NOTRE SELECTION DE PUBLICATIONS



La frustration salariale. A quoi servent les primes? - Elise Pénalva-Icher.

Cet ouvrage part à la découverte du phénomène de la frustration salariale. Aujourd'hui, des éléments de plus en plus variés sont adjoints au salaire pour rétribuer le travail et les salariés sont en demande d'une plus grande transparence.



Dossier consacré à la direction des grandes entreprises - Coordination du numéro Danielle Cerland-Kamelgarn, François-Xavier Dudouet, Grégory Lévis.

Ce dossier s'intéresse aux fonctions dirigeantes au sein des grands groupes saisies à partir des carrières, des pratiques et des dispositions sociales. Il regroupe des articles écrits par des sociologues praticiens et universitaires qui tentent de lever le voile sur un univers difficile d'accès.



Pensées captives. Répression et défense des libertés académiques en Europe centrale et orientale (et ailleurs) - Sous la direction de Jérôme Heurtaux.

Réunissant 58 auteurs de 12 nationalités, l'ouvrage propose une analyse multidisciplinaire et un tour d'horizon de ce phénomène global qu'est la mise en cause de la liberté scientifique.



Des électeurs ordinaires - Félicien Faury.

Ils sont artisans, employés, pompiers, commerçants, retraités... Ils ont un statut stable, disent n'être « pas à plaindre » même si les fins de mois peuvent être difficiles et l'avenir incertain. Et lorsqu'ils votent, c'est pour le Rassemblement national. De 2016 à 2022, d'un scrutin présidentiel à l'autre, le sociologue Félicien Faury est allé à leur rencontre dans le sud-est de la France, berceau historique de l'extrême droite française.

[VOIR TOUTES LES PUBLICATIONS, ARTICLES](#)

[ABONNEZ VOUS AU BULLETIN DE L'IRISSO EN CLIQUANT ICI](#)